

Światowy Dzień Krwiodawstwa

14 czerwca

Krwiodawstwo w województwie lubelskim

w 2025 r.

Centra krwiodawstwa i krwiolecznictwa^a



1
1

Regionalne Centrum
Krwiodawstwa i Krwio-
lecznictwa



9
9

oddziałów
terenowych

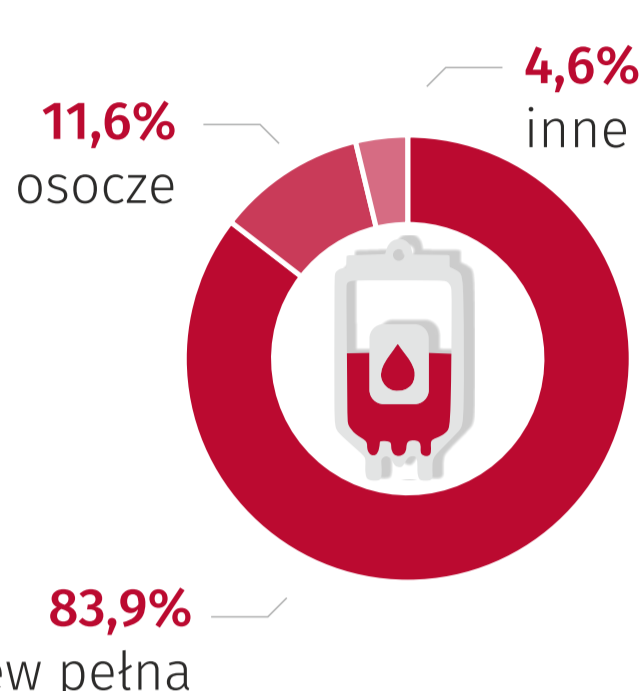


68,5 tys.
69,7 tys.

donacji

^a Regionalne Centra Krwiodawstwa i Krwiolecznictwa, Centrum Krwiodawstwa i Krwiolecznictwa Ministerstwa Spraw Wewnętrznych i Administracji, Wojskowe Centrum Krwiodawstwa i Krwiolecznictwa

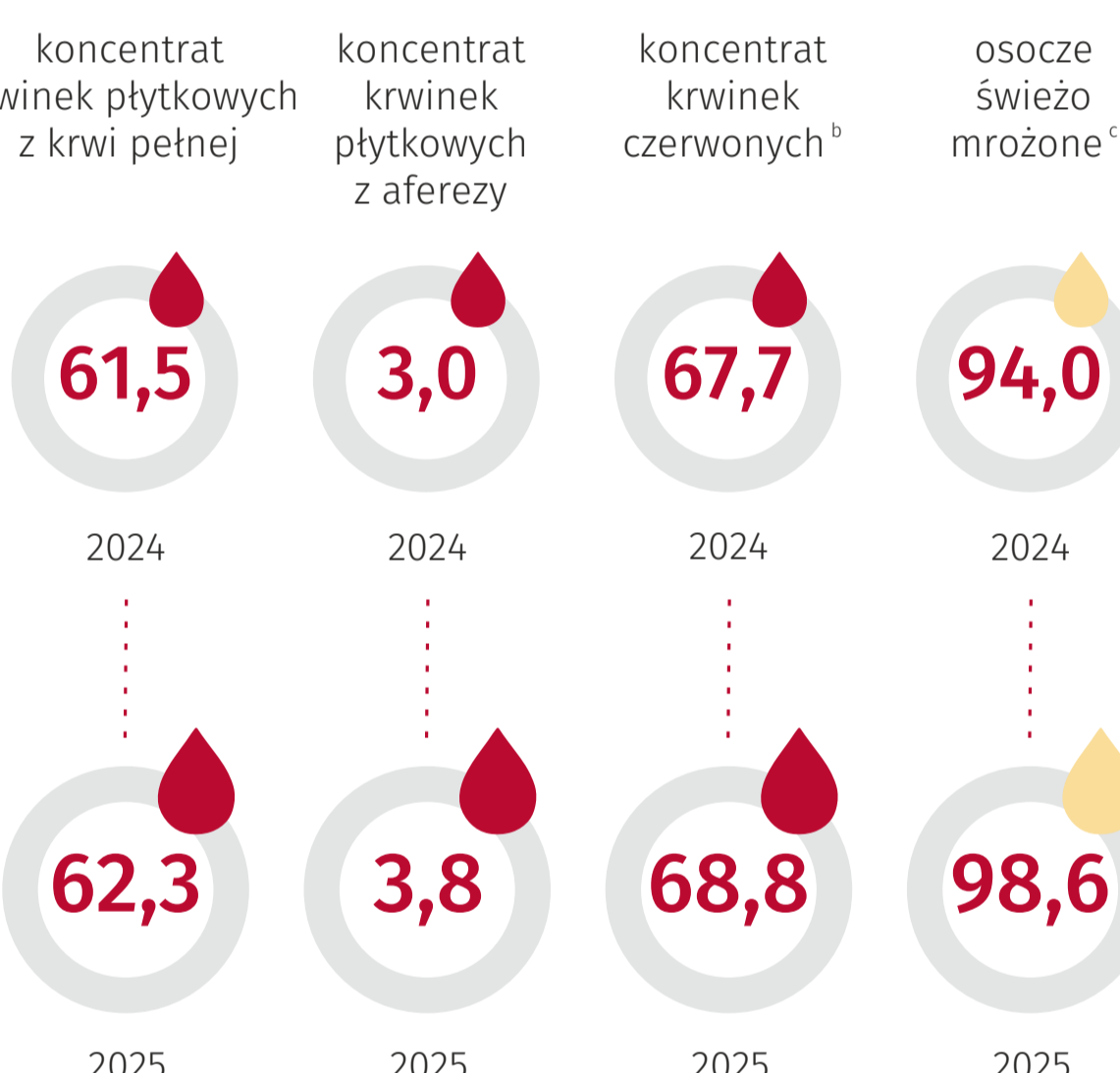
Donacje



Donacja - pobranie krwi lub jej składnika do celów klinicznych, diagnostycznych lub produkcyjnych.

Wyprodukowano

w tys. jednostek

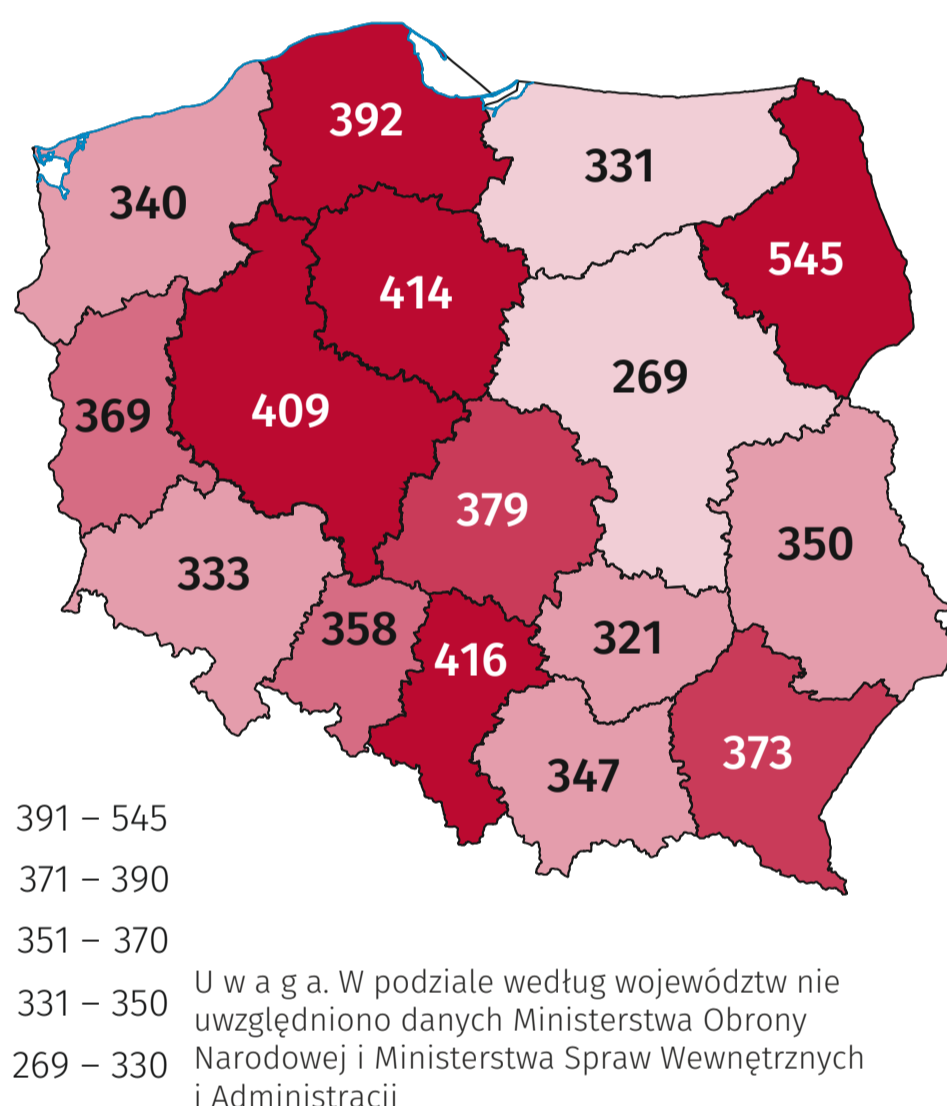


^b Jedna jednostka koncentratu krwinek czerwonych równa się w przybliżeniu 250 ml, jeden litr koncentratu krwinek czerwonych równa się w przybliżeniu 4 jednostkom.

^c Jedna jednostka świeżo mrożonego osocza równa się w przybliżeniu 200 ml, jeden litr osocza równa się w przybliżeniu 5 jednostkom.

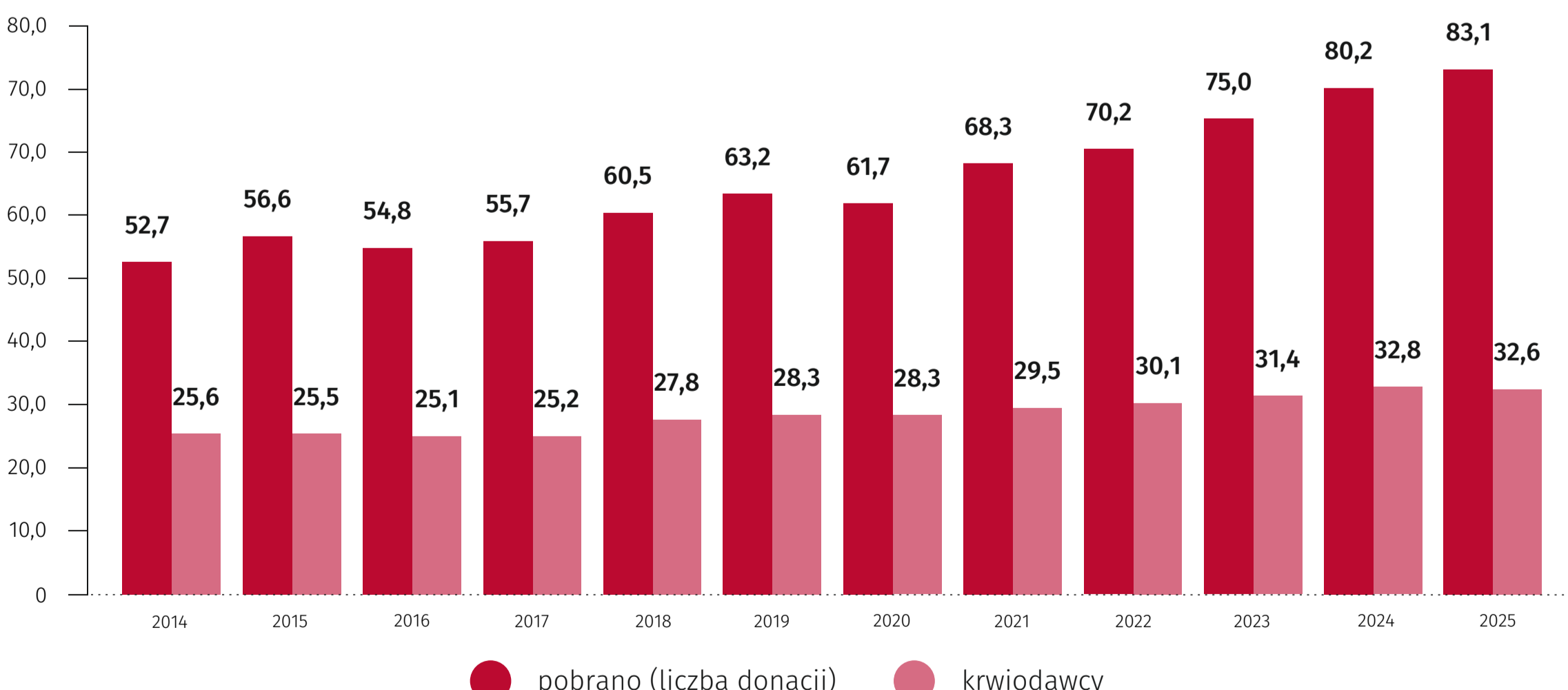
Liczba donacji krwi pełnej

na 1000 mieszkańców



Krwiodawstwo

w tys.



Województwo lubelskie zajęło pod względem liczby **donacji 10 lokatę** w kraju wśród województw oraz **8 miejsce** w przypadku liczby **krwiodawców**

Krwiodawstwo - działania mające na celu dobrowolne (honorowe) i nieodpłatne pozyskiwania krwi i jej składników w celu jej przetoczenia lub przetworzenia w krwiopochodne produkty lecznicze. Krwiodawstwo swoim zakresem obejmuje działania promocyjne, pobranie oraz preparatykę krwi, a także jej wydawanie.

Pamiętaj,
Twoja krew też może uratować czyjeś życie!